



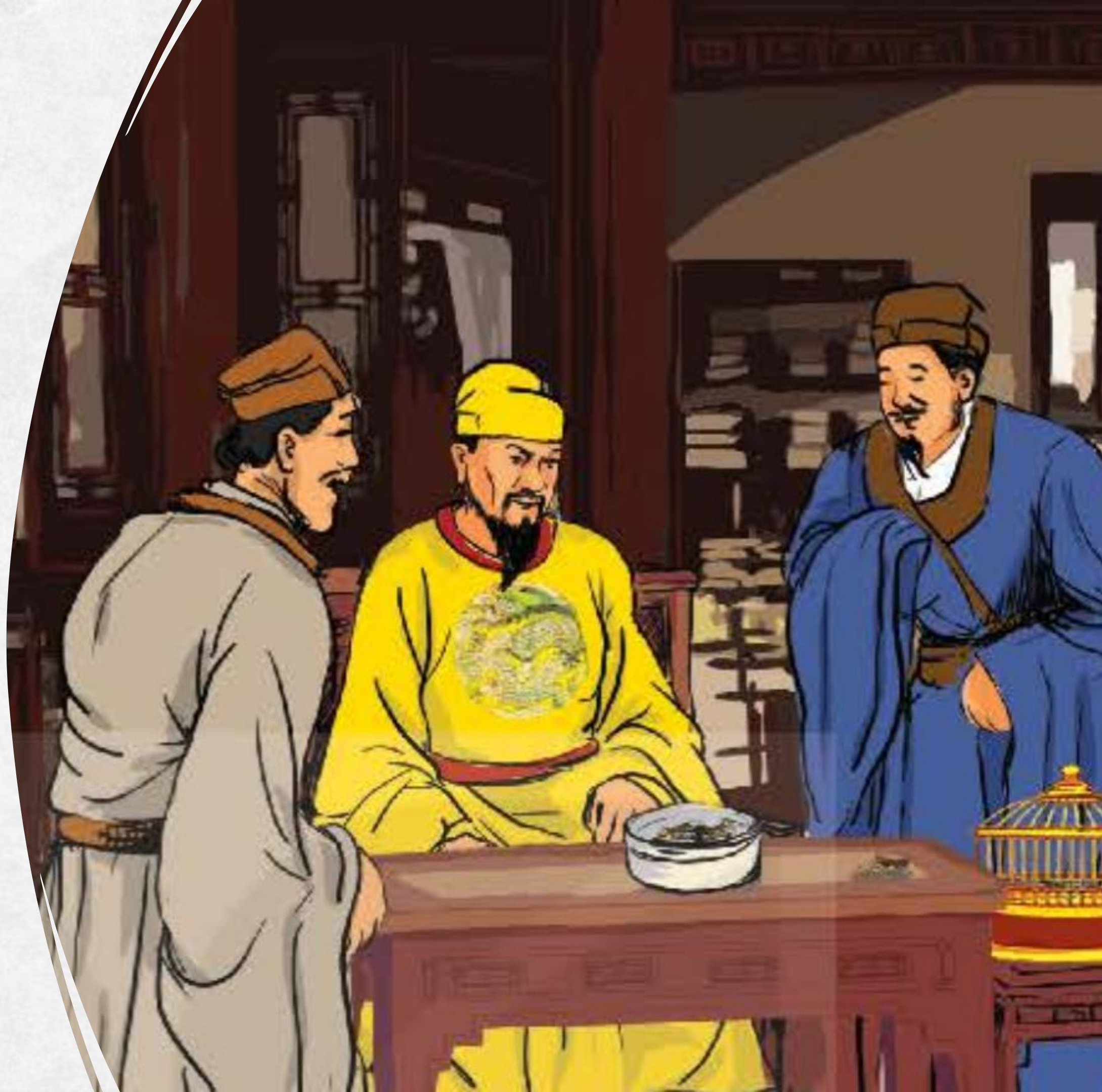
1. Em đã chơi hay quan sát trò chơi dế bao giờ chưa? Em hiểu gì về trò chơi này?
2. Em suy nghĩ thế nào về hậu quả của việc một ông vua lại mê chơi trò chơi dế?

Bài 1: Thế giới kì ảo

Văn bản

Dế chọi

-Bồ Tùng Linh-



a. Tác giả

- Là nhà văn nổi tiếng của Trung Quốc thời nhà Thanh.

- Ông để lại một khối lượng lớn tác phẩm thuộc nhiều thể loại, trong đó, tiêu biểu nhất là “Liêu Trai chí dị”

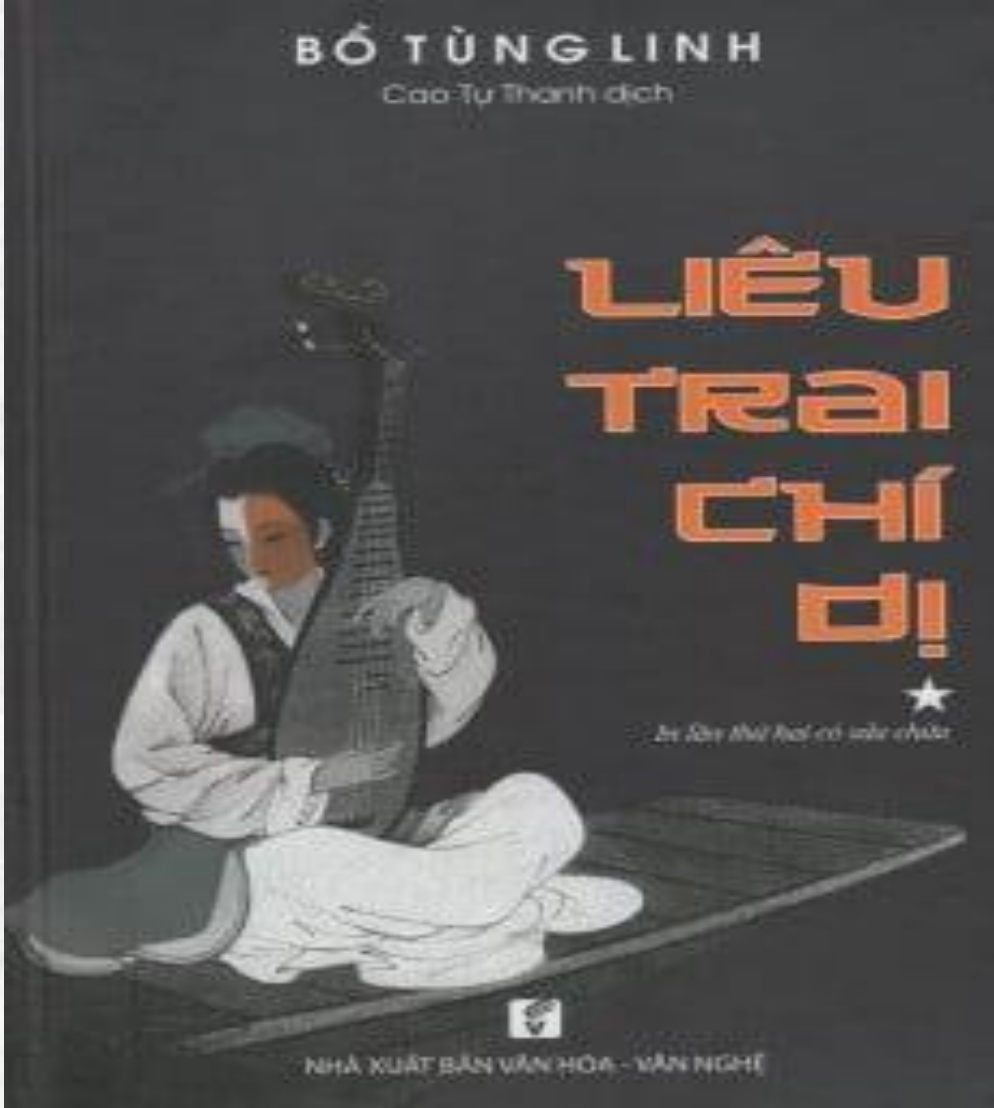
b. Tác phẩm

- Xuất xứ

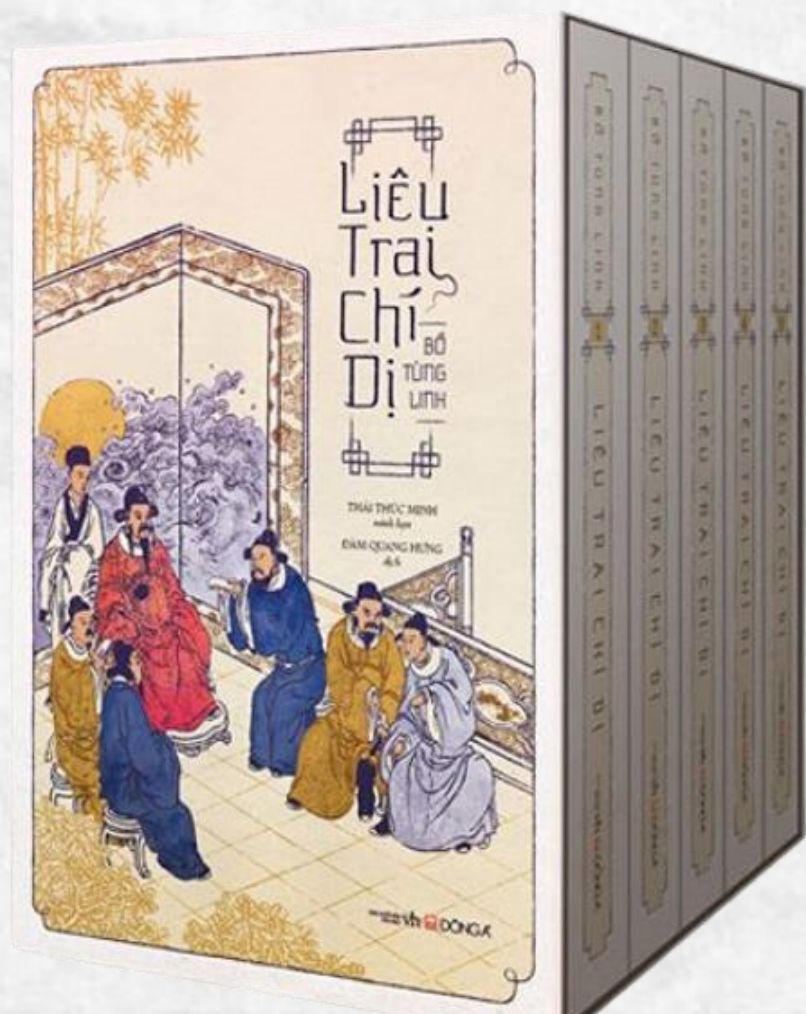
Trích “Liêu Trai chí dị” của Bồ Tùng Linh, Cao Tự Thanh *dịch*, NXB Văn hóa – Văn nghệ, thành phố Hồ Chí Minh, 2013, tr.394 – 397.



**Bồ Tùng Linh
(1640 – 1715)**

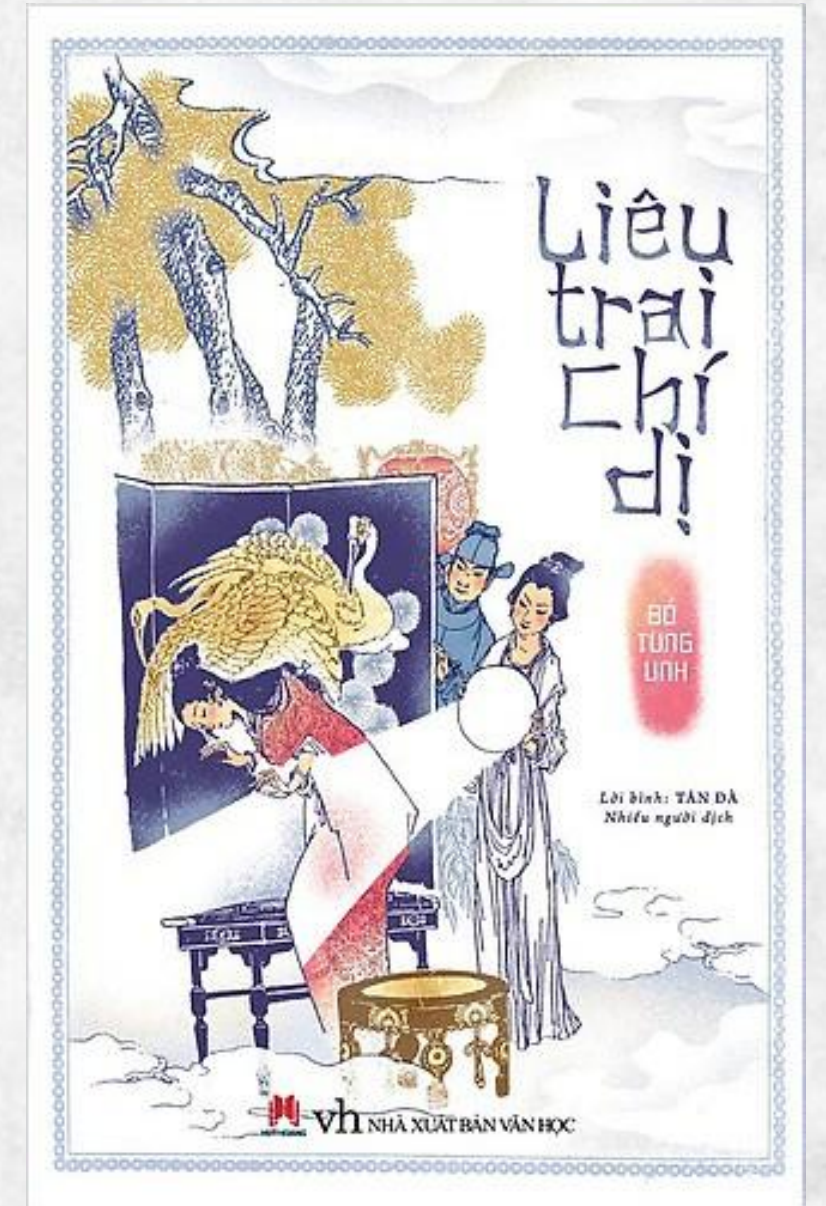


- Là tập sách gồm gần 500 truyện.
- Khai thác cốt truyện từ nhiều truyện dân gian và từ những truyện kì lạ, hoang đường của một số tác giả thời trước.
- Mượn chuyện thần tiên, ma quái, loài vật để phê phán mạnh mẽ nền chính trị và những thói hư tật xấu của xã hội Trung Quốc thời bấy giờ.
- Được dịch ra nhiều thứ tiếng trên thế giới. Phổ biến ở Việt Nam từ thế kỉ XIX và cho đến nay đã có nhiều bản dịch khác nhau.



...

Riêng nói về bộ Liêu Trai này, chuyện hồ quỷ chiếm có quá nửa, minh bạch là câu chuyện bịa đặt, mà cái hay cứ hay. Cái hay của Liêu Trai, như nghìn vạn cảnh trạng ở nhân gian đều thu vào phiến ảnh rất nhỏ bé, mà cảnh nào tình ấy, nhận cho kỹ, sẽ thấy được rõ ràng. Lật những ý tưởng quang minh chính đại, những kiến thức khoáng đạt cao siêu, đều tùy thế truyện, mượn mồm người mà phát ra ngôn luận, đặt làm văn chương. Cho nên cái hay không những chỉ là đáng yêu, mà phần đáng trọng rất không ít. Cho nên không thể coi như một bộ tiểu thuyết tầm thường, mà cũng không phải như Chức Nữ, Hằng Nga, chỉ thanh tú mà không có thiết đến nhân thế. Ấy là cái giá trị xác thực của Liêu Trai...



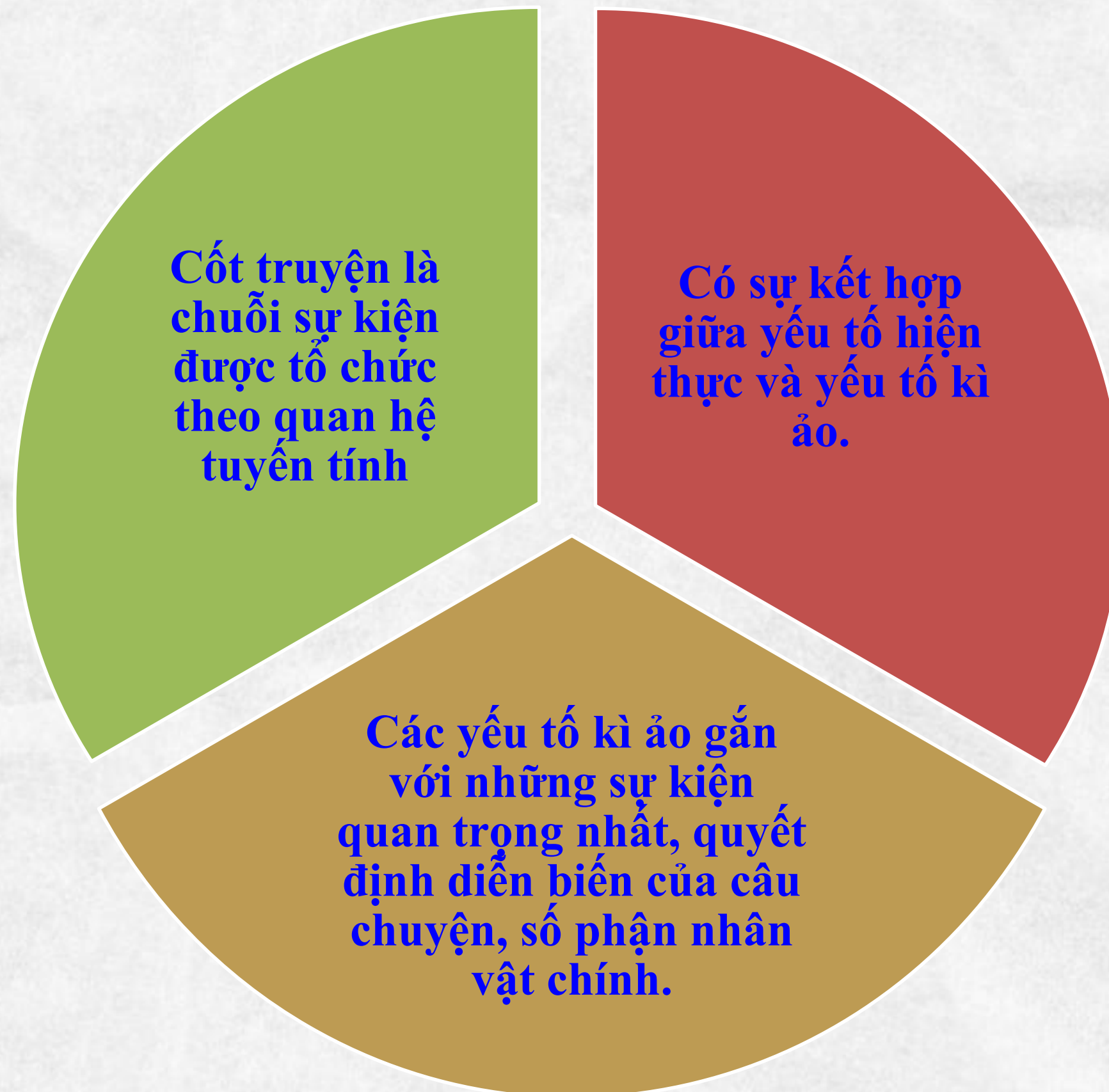
LỜI BÌNH CỦA THI SĨ TÁN ĐÀ

- **Thể loại** Truyện truyền kì

- **Chủ đề**

Sự đam mê thú vui đến mù quáng của những người thuộc bộ máy quản lí nhà nước.

I. Tìm hiểu đặc điểm truyện truyền kì thể hiện trong truyện



1.Cốt truyện

Phiếu học tập

Sắp xếp các sự kiện sau theo thứ tự nhất định để tạo thành cốt truyện tác phẩm “Đế chọi”

Ban đầu nghe tin mất đế quý, Thành tức giận, nhưng thấy con chết, vợ chồng Thành rất đau xót, đêm định liệm xác con đem chôn thì chợt phát hiện con vẫn còn sống, mặc dù thân thái dờ dẫm, ngây ngốc, ngủ mê mệt.

Các quan sau khi được vua trọng thưởng đã nâng đỡ để Thành đỗ được tú tài

Thành — một người có hiểu biết — bị ép giữ chức nhỏ trong làng với nhiệm vụ chính là thúc dân kiếm đế để nộp; do không đáp ứng được yêu cầu của quan trên nên đã bị đánh đập tàn tệ

Theo sự chỉ dẫn của bà đồng gù làm nghề bói toán, Thành đã bắt được một con đế quý

Trong cung, vua rất mê trò chọi đế, khiến từ lí dịch đến quan lại đua nhau tìm đế hay để nộp lên trên; dân đen là những người phải chịu cái họa nộp đế chọi.

Hơn một năm sau, con trai Thành bình phục, kể rằng chính mình đã hóa thành con đế chọi giỏi kia, nay mới sống lại; biết chuyện, quan tiếp tục tưởng cho Thành, chỉ vài năm, nhà Thành trở nên giàu sang phú quý.

Nghe tiếng gáy của một con đế trong nhà, Thành đuổi theo, bắt được, hóa ra là một con đế nhỏ, không đủ tiêu chuẩn nộp quan

Con đế được dâng lên vua, trong cung, nó trở thành con đế vô địch, thắng bất cứ con đế kì lạ nào; đã thế lại còn biết nhảy mỗi khi có nhạc nổi lên

Cha mẹ đi vắng, đứa con trai của Thành tò mò mở lồng xem, để đế nhảy mất; sợ bị cha đánh, nó bỏ trốn, rơi xuống giếng

Có người đem đế tốt đến thách, Thành đưa đế ra chọi, không ngờ nó thắng con đế kia, lại còn thắng luôn cả con gà loa vào mổ nó

Thành mừng rỡ đưa đế lên nộp quan, quả đúng như lời Thành nói, con đế tuy nhỏ, nhưng có thể thắng bất cứ con nào, do đó Thành được quan thưởng

Vua mê trò chơi dế, khiến dân đen phải chịu cái họa nộp dế chơi.

Thành bị ép giữ chức nhỏ thúc dân kiếm dế nộp; do không đáp ứng được yêu cầu đã bị đánh đập tàn tệ.

Theo sự chỉ dẫn của bà đồng gù, Thành đã bắt được một con dế quý.

Con trai của Thành tò mò mở lồng xem, dế dể nhảy mất; sợ bị cha đánh, nó bỏ trốn, rơi xuống giếng.

Thành phát hiện con vẫn còn sống, mặc dù thần thái đờ đẫn, ngây ngốc, ngủ mê mệt.

Thành đuổi theo, bắt được, một con dế nhỏ trong nhà.

Thành đưa dế ra chơi, không ngờ nó thắng con dế và thắng luôn cả con gà lao vào mổ nó.

Thành đưa dế lên nộp quan, nó thắng bất cứ con nào, do đó Thành được quan thưởng.

Dế được dâng lên vua, trở thành con dế vô địch, lại còn biết nhảy mỗi khi có nhạc nổi lên

Các quan nâng đỡ dể Thành đỗ được tú tài

Con trai Thành bình phục, kể lại việc hóa thành con dế chơi giỏi kia; chỉ vài năm, nhà Thành trở nên giàu sang phú quý.

→ Chuỗi sự kiện được tổ chức theo quan hệ tuyến tính

2. Không gian, thời gian trong tác phẩm

Không gian

- + Không gian hẹp: ngôi nhà của Thành, điện thờ của bà đồng gù làm nghề bói toán, ngôi chùa có mộ cổ nơi Thành đi tìm dế, cái thôn nhỏ nơi Thành sinh sống,...
- + Không gian rộng: huyện Hoa Âm, tỉnh Thiểm Tây, cung vua
- Gắn với sinh hoạt của nhân vật
- Những địa danh xác thực

Thời gian

- + “Hơn một năm”
- + “Sau vài năm”
- + Thời điểm xác định của lịch sử (đời Tuyên Đức nhà Minh)
- Gắn với sinh hoạt đời thường
- Sự chính xác về thời điểm lịch sử
- Thái độ mỉa mai xã hội

II. Nhân vật thành:



* Các nhân vật

- + Thành → **Nhân vật chính**
- + Vợ Thành
- + Con trai Thành → **Hóa thành dế, liên quan đến yếu tố kì ảo**
- + Bà đồng gù làm nghề bói toán
- + Những người dân có liên quan đến chuyện bắt dế
- + Lí dịch
- + Tri huyện
- + Tuần phủ
- + Vua.

→ Nhân vật của truyện là con người, thuộc những thành phần khác nhau → Làm nên giá trị riêng của truyện

*. Nhân vật Thành:

- Đã dự khoa Đồng tử nhưng lâu không thi đỗ
- Tính tình chất phác
- Bị ép làm lí chính, gia sản cạn kiệt
- Gặp kì nộp dế, không dám sách nhiễu dân, lo buồn chỉ muốn chết
- Nộp dế không đủ quy cách, bị trách phạt, chỉ nghĩ tới việc tự tử.

→ Hiền lành, chất phác, thương dân

* Tình huống đối lập xoay quanh nhân vật Thành

PHIẾU HỌC TẬP

Vì dễ chọi mà gia đình Thành lâm vào cảnh ngộ như thế nào? Cũng nhờ dễ chọi mà sau đó gia đình Thành được hưởng những gì? Phân tích ý nghĩa của sự đối lập giữa hai tình huống.

Trước khi có dễ lạ

Sau khi có dễ lạ



Ý nghĩa:.....
.....
.....
.....

Trước khi có dế lạ

- Bị ép giữ chức lí chính, đầu sai của việc tìm dế
 - Không có thời gian làm ăn vì lo làm sao tìm dế để nộp quan
 - Không tìm được dế chọi đủ tiêu chuẩn, bị đánh đòn tàn tệ đến mức muốn tự tử
 - Phải tìm đến người bói toán để cầu mong bắt được dế
 - Con trai nhỏ vì lỡ làm dế chết, bỏ trốn rơi xuống giếng khiến cha mẹ xót xa, đau đớn,...
- Gia đình chịu nhiều khốn khổ, tai ương**

Sau khi có dế lạ

- Thương tiền bạc
 - Miễn sai dịch
 - Nâng đỡ để đậu tú tài.
 - Trở nên giàu có, sang trọng đến mức không ngờ
- Trở thành người có giá trị, được trọng dụng.**

→ Cái phi lí được đẩy đến tận cùng của hai cực đối lập cho thấy **sự vô lối, tùy tiện của những kẻ cầm quyền. Cuộc sống của muôn dân luôn đối diện với hiểm họa khôn lường.**

V. Yếu tố kì ảo và tính chất hiện thực của truyện

a. Những yếu tố kì ảo

Dẫn đến sự việc
có tính chất kì ảo
thứ hai

Đưa con trai của Thành đã hóa thân thành con dế, tuy nhỏ, nhưng có thể thắng bất cứ con dế kì lạ nào.

Mảnh giấy do bà đồng gù ném ra sau khi vợ Thành sắm lễ đến xin bói giúp Thành bắt được dế quý

Quan hệ liên đới, cùng tập trung **tháo gỡ bế tắc của nhân vật, đẩy câu chuyện phát triển theo chủ ý sáng tạo của tác giả.**

PHIẾU HỌC TẬP

Những chi tiết, sự việc nào giúp câu chuyện được kể trở nên đáng tin?.....

.....
.....
.....

Yếu tố kì ảo có làm suy giảm tính hiện thực của tác phẩm không? Vì sao?

.....
.....
.....
.....

Khi miêu tả bức tranh cuộc sống trong tác phẩm, tác giả thể hiện thái độ gì?
Thái độ đó có ý nghĩa như thế nào?

.....
.....
.....
.....
.....
.....
.....
.....

b. Tính chất hiện thực

Thời gian xác định (đời Tuyên Đức nhà Minh)

Địa danh cụ thể (huyện Hoa Âm, tỉnh Thiểm Tây)

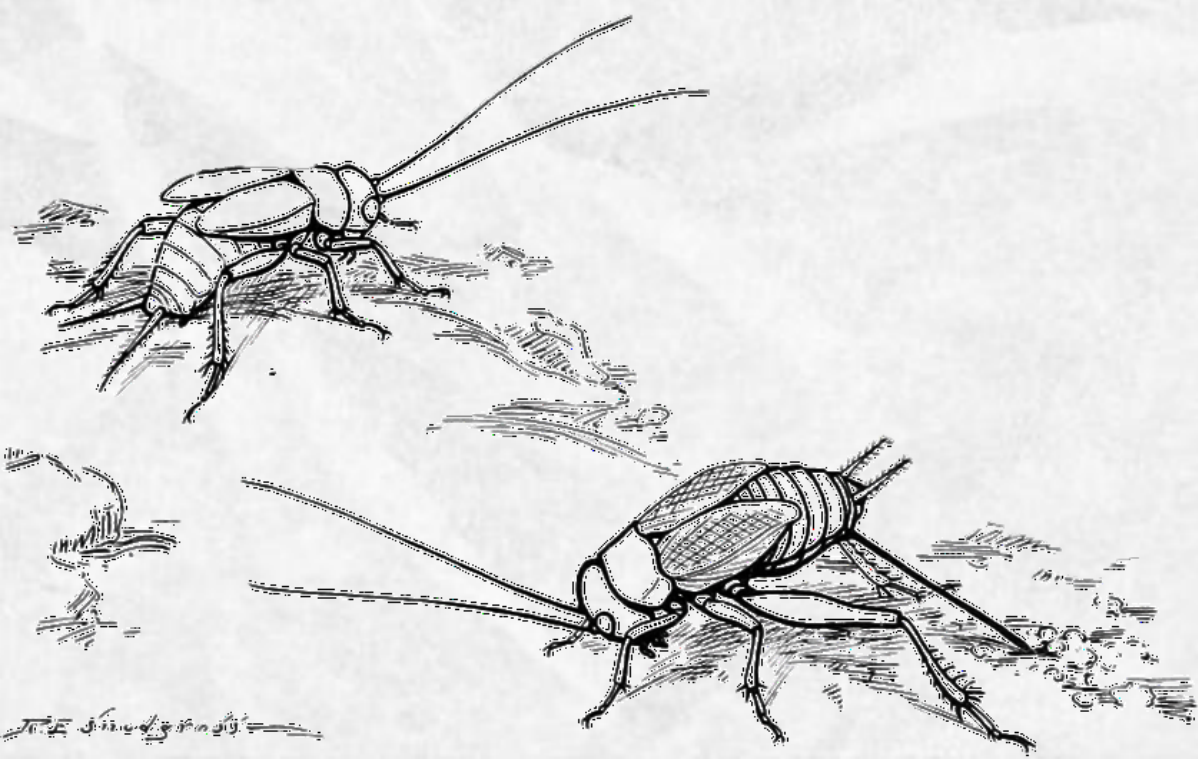
Bản chất các quan hệ xã hội thời phong kiến

- Mọi hệ lụy và tác hại của trò chơi để đối với đời sống là tất yếu.
- Phơi bày bộ mặt của xã hội trong một thời kì.
- **Phê phán** nghiêm khắc hiện thực xã hội đương thời.
- **Châm biếm** sự tồn tại của những điều phi lí, vô lối

→ Yếu tố kì ảo không làm suy giảm giá trị hiện thực.

Dị Sử thị nói:

“Họ Thành vì sâu mọt mà nghèo, nhờ dế chọi mà giàu, áo cừ ngựa tốt vênh vang, lúc làm lí chính bị phạt chắc không nghĩ rằng mình được thế đâu. Trời đền đáp cho kẻ trượng giả trọng hậu, tới nổi tuần phủ tri huyện cũng được hưởng phúc ấm nhờ con dế. Thường nghe một người lên trời, gà chó cũng thành tiên, đúng lắm thay!”



V.Đặc điểm ngôn ngữ trong truyện:

- + Phần dẫn cho lời nhân vật
- + Miêu tả cảnh vật, kể lại diễn biến của sự việc.

→ Thái độ của tác giả đối với hiện thực diễn biến của sự việc.

- Đoạn văn chỉ có một câu là lời nhân vật (Thành tự nói với mình), còn lại chủ yếu là ngôn ngữ của người kể chuyện thứ ba.

1. Nghệ thuật

- Cốt truyện là chuỗi sự kiện được tổ chức theo quan hệ tuyến tính
- Có sự kết hợp giữa yếu tố hiện thực và yếu tố kì ảo. Các yếu tố kì ảo gắn với những sự kiện quan trọng nhất, quyết định diễn biến của câu chuyện và số phận của nhân vật chính.

2. Nội dung

Thể hiện nghịch lí khó tin trong cuộc sống mà nguyên nhân chỉ từ một con đê nhỏ, qua đó, tác giả phê phán sâu sắc xã hội phong kiến đương thời.

Viết kết nối với đọc

Viết đoạn văn (khoảng 7 – 9 câu) nêu nhận xét của em về tính chất kì ảo của truyện “Dế chọi”

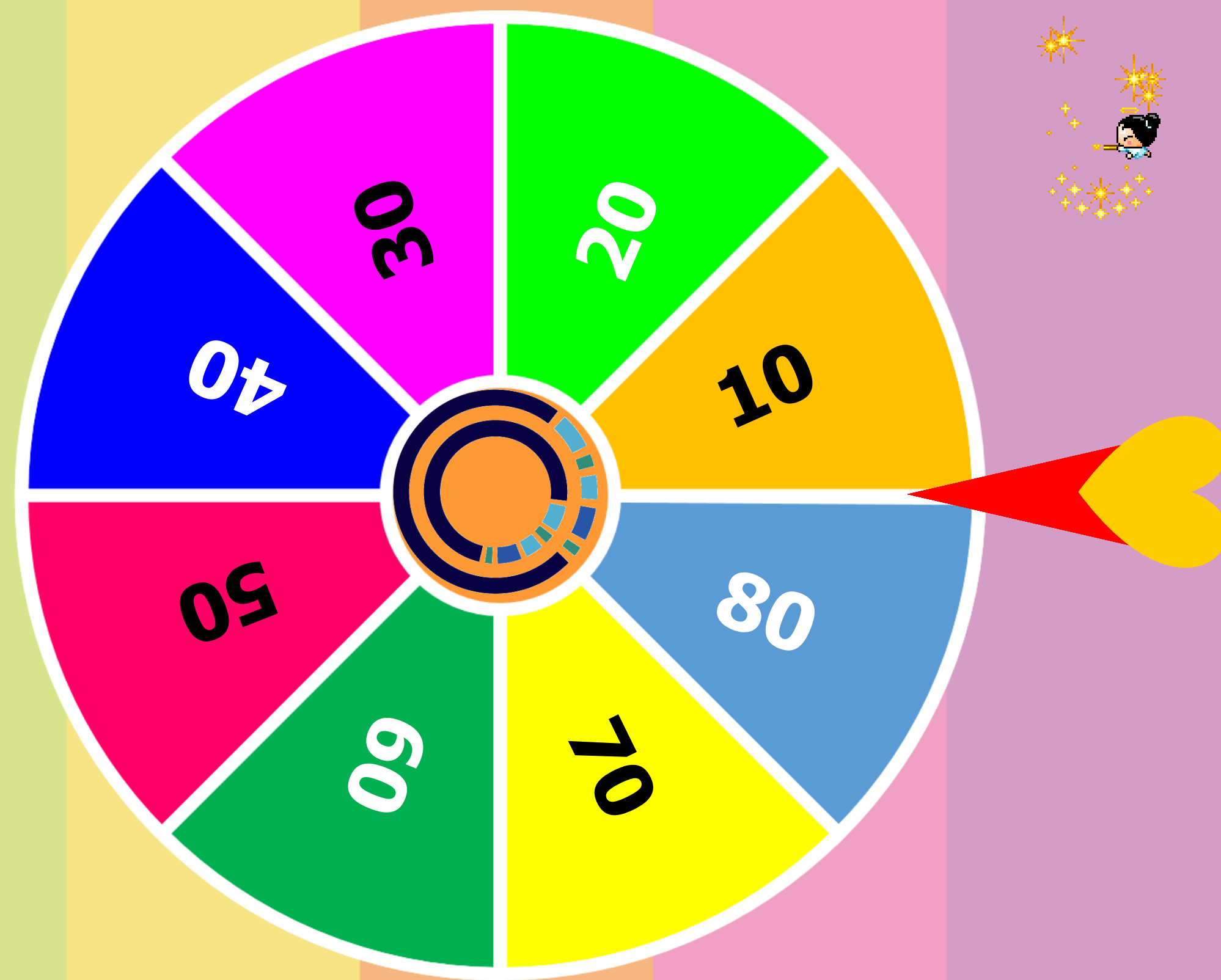
Gợi ý:

- Truyện có đậm màu sắc kì ảo không?
- Tính chất kì ảo gắn với sự việc, nhân vật nào?
- Nó có làm thay đổi tính chất hiện thực của tác phẩm không? Vì sao?
- Tính chất kì ảo có vai trò như thế nào trong việc tạo nên sức hấp dẫn của tác phẩm?

VÒNG QUAY MAY MẮN



- | | | |
|---|---|---|
| 1 | 2 | 3 |
| 4 | 5 | 6 |



QUAY

Ai là nhân vật chính trong văn bản “Dế chọi”?

A. Thành



B. Vợ Thành



C. Con trai Thành




D. Tri huyện




QUAY VỀ

Bà đồng bói toán xuất hiện với vai trò gì?

A. Là người chỉ điểm cho gia đình Thành nơi có dế. 

B. Là người tìm bắt dế cho Thành. 

C. Là người cứu Thành khỏi những trận đòn roi. 

D. Là người dự đoán tương lai của Thành. 

QUAY VỀ

Đâu là yếu tố kì ảo được sử dụng trong truyện?

A. Chi tiết con dế của Thành chọi đấu thắng đó. ❌

B. Con dế chọi đấu thắng đó là hồn con trai Thành đã hóa thân vào con dế chọi đó. ✅

C. Chi tiết con trai Thành vớt từ giếng lên vẫn còn thoi thóp, nhưng thần thái ngậy ngốc như người gỗ, ngủ mê mệt. ❌

D. Chi tiết bà đồng chỉ điểm nơi có dế cho nhà Thành. ❌


QUAY VỀ

Đặc trưng nổi bật nào của thể truyện kì được thể hiện trong văn bản *Dế chọi*?

A. Tính phê phán, đả kích 

B. Yếu tố bi kịch. 

C. Yếu tố hoang đường, kì ảo. 

D. Yếu tố hài hước, châm biếm. 

QUAY VỀ

Đâu là điển cố trong văn bản *Dế chọi*?

A. Phúc âm.



B. Ngọc báu liên thành.



C. Trác dị.



D. Giải xác thanh.



QUAY VỀ

Theo em, thể truyền kì có vị trí như thế nào trong tiến trình phát triển của văn học Việt Nam?

A. Truyền kì có một vị trí vô cùng quan trọng, là cầu nối giữa văn học dân gian và văn học viết.

B. Truyền kì đánh dấu sự phát triển của văn xuôi tự sự trung đại.

C. Là khởi đầu cho nền văn học viết của dân tộc.

D. Truyền kì có một vị trí vô cùng quan trọng, là cầu nối giữa văn học dân gian và văn học viết, đánh dấu sự phát triển của văn xuôi tự sự trung đại.

QUAY VỀ